

Charakteristik

- ▶ Formschönes Wabenmuster
- ▶ Integrierte Hochschiebesicherung
- ▶ Besonders laufruhig
- ▶ Witterungsbeständig
- ▶ Geeignet für Schaufenster, Passagen, Tiefgaragen
- ▶ Aufwendiger Anfahrtschutz im Tiefgaragenbereich
- ▶ Fertigung nach aktuellen EN-Normen

► Technische Informationen

Der elegante und sichere Abschluss für Tiefgaragen, Passagen und Schaufenster

Durch eine integrierte Hochschiebesicherung bieten GFS-Rollgitter einen hohen Einbruchschutz und dabei lässt das formschöne Wabenmuster den Blick auf das Schaufenster frei und gewährt eine uneingeschränkte Lüftung für Tiefgaragen.

Bauart

Stranggepresste Aluminium-Flachrundstäbe in Wabenform gepresst, verbunden mit einem geraden Zwischenstab für höhere Stabilität, selbst-arretierende Clipsysteme als Verbindungselemente, zusätzlich seitliche Clipsarretierung gegen horizontales Verschieben des Panzers, Mascheninnenweite 175 mm, Mascheninnenhöhe 70 mm

Stahl-U-Kantprofil verzinkt, 165x72 mm, als Anfahrerschutz für Führungsschienen und Lichtschranken, verdeckte Vorverkabelung, Standard nur für Tiefgaragenrollgitter

Werkstoffe

- Gitterpanzer einschl. aller Verbindungselemente in Aluminium pressblank (Vollmaterial)
- Alternativ in Aluminium eloxiert, allen RAL-Tönen sowie einigen Sonderfarben
- Rohrwelle aus Stahl, zinkphosphat-gründiert, weißaluminium RAL 9006, alternativ Stahl verz.
- Achtkantwelle aus Stahl verzinkt
- Seitliche Führungsschienen in Aluminium stranggepresst, pressblank
- Alternativ in Aluminium eloxiert, allen RAL-Tönen sowie einigen Sonderfarben

Abmessungen

Max. lichte Breite.....10500 mm
 Max. lichte Höhe.....5000 mm
 Max. lichte Toröffnung.....ca. 35 m²
 Min. lichte Breite.....800 mm*

Größere Maße auf Anfrage

* nur bei Verwendung eines Rohrmotors

Antrieb

- Handbedienung über Federwelle
- Aufsteckgetriebe mit integrierter lage- und drehzahlunabhängiger Fangvorrichtung, pendelfußgelagert, 60% ED, Thermoschutz, Notbedienung über Handkurbel
 Betriebsspannung 3 x 400 V/50Hz
 Steuerspannung 24 V - Schutzart IP54
- Kettenradantrieb mit externer gegenüberliegender Fangvorrichtung, 40% ED, Thermoschutz, Notbedienung über Handkurbel
 Betriebsspannung 3 x 400 V/50Hz
 Steuerspannung 24 V - Schutzart IP44

- Rohrmotor mit externer gegenüberliegender Fangvorrichtung, Thermoschutz, Notbedienung über Handkurbel
 Betriebsspannung 230 V/50Hz
 Steuerspannung 24 V

Sicherheit

- Fertigung aller Toranlagen nach den gültigen EN-Normen
- Lichtschrankensystem als Einzugsicherung innen und außen*
- Lichtschrankensystem als Personen- und Durchfahrtsicherung*
- Elektrische Kontakteiste als Personensicherung*
- Integrierte Hochschiebesicherung als Einbruchschutz

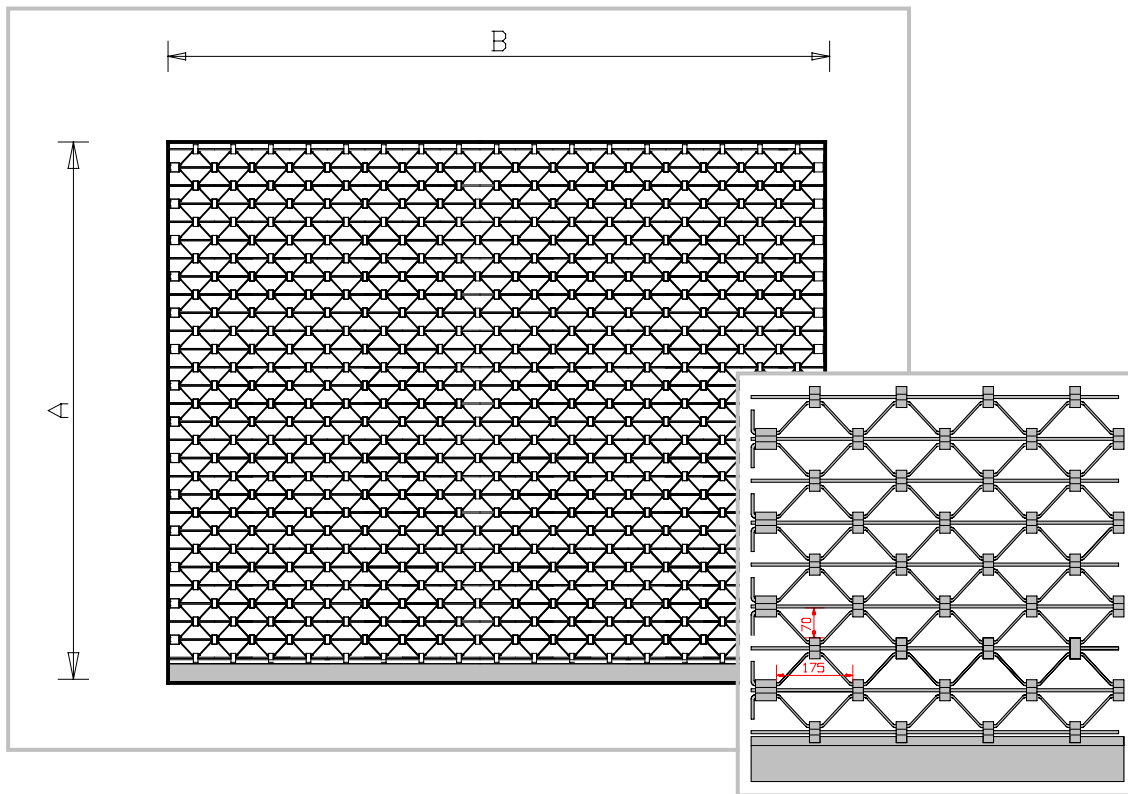
*nicht bei Totmannsteuerung

Zubehör und Alternativausstattungen

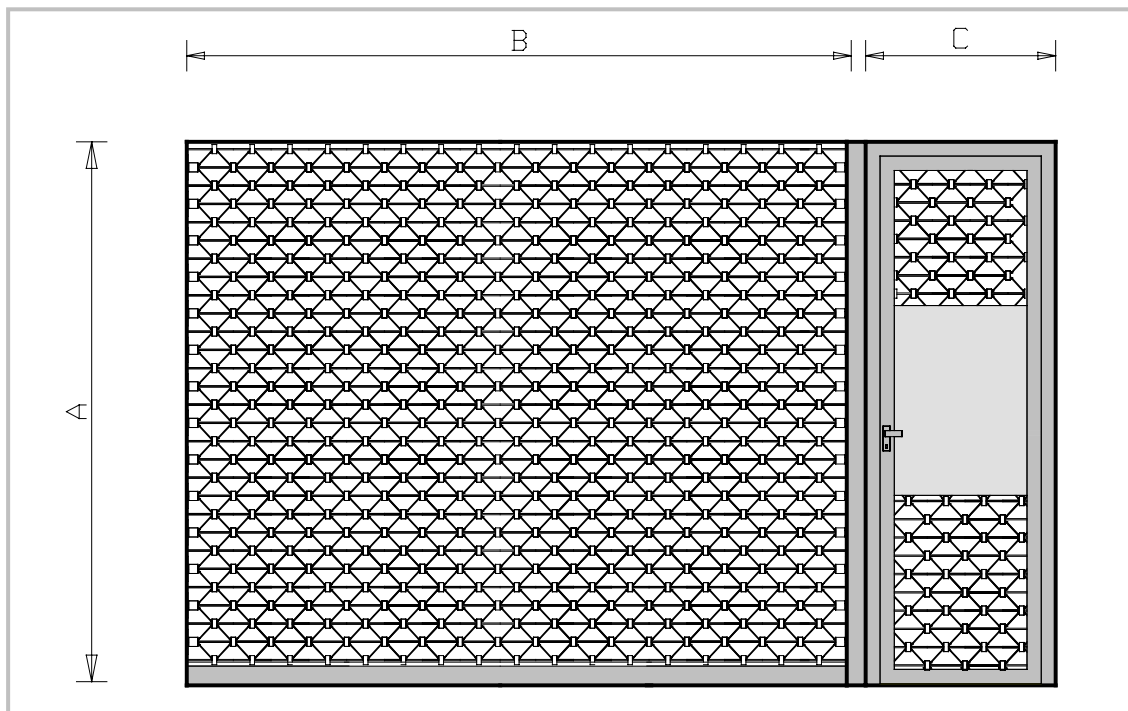
- Schlüsselschalter
- Zugschalter
- Funkfernsteuerung
- Automatiksteuerung
- Gegenverkehrsampelsteuerung
- SPS
- Aufsteckantrieb für erhöhte Einschaltdauer (100%)
- Feststehendes Seitenteil mit Gehür in ansichtsgleicher Optik, Durchgreifschutz (mit/ohne Obertürschließer, mit/ohne Panikbeschlag)
- Feststehendes Seitenteil mit Gitterfüllung
- Seitenblende
- Sturzblende
- Rollgitterschutzkasten
- Oberflächenbeschichtung in Eloxal E6/EV1-3
 in Eloxal Bronze 1-5
 in allen RAL-Tönen
 in diversen Sonderfarben
- Schallschutzmontage
- Schloss auf der Endschiene mit/ohne Elektroabschaltung (je nach Antrieb)
- Schräge Endschiene

► Ansichten

Ansicht Rollgitter einfach

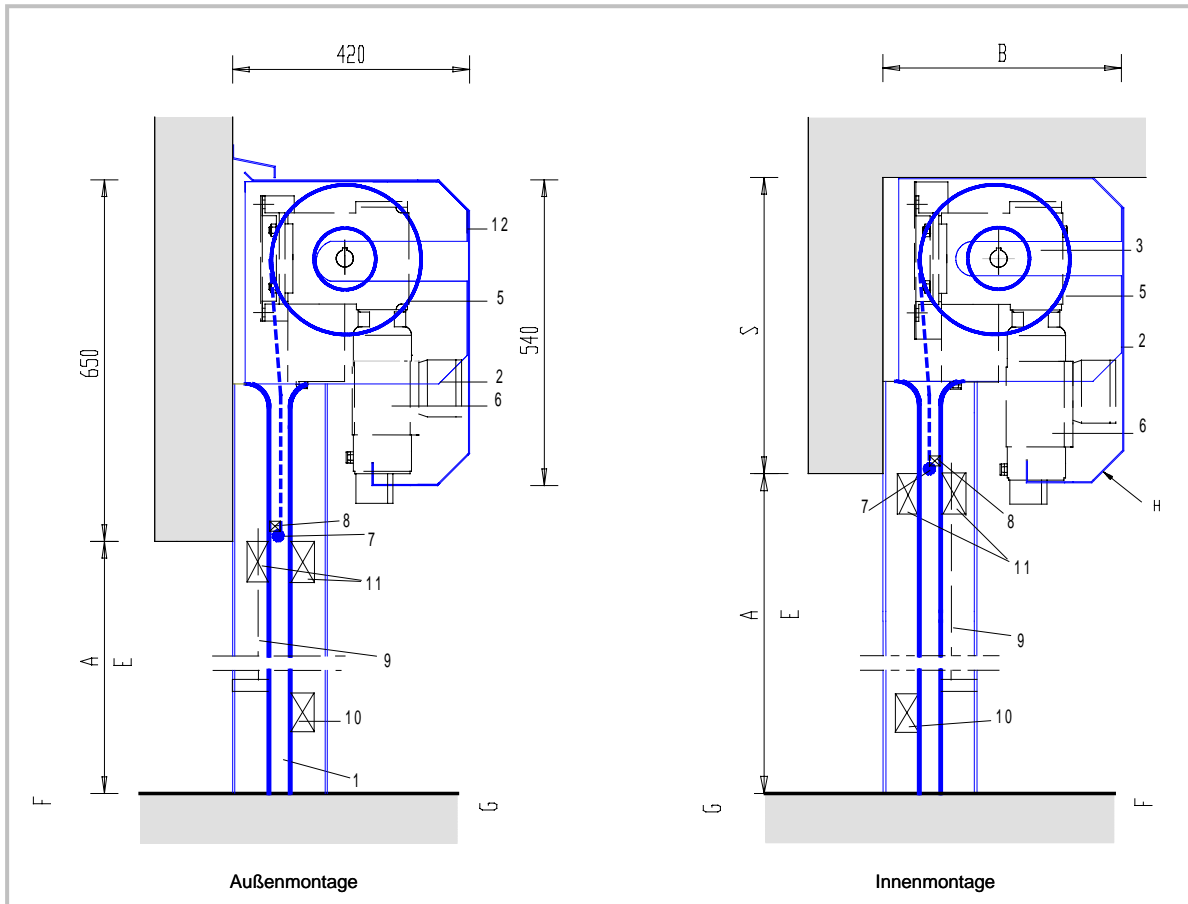


Ansicht Rollgitter mit Nebentür



A = lichte Höhe – B = lichte Breite – C = Seitenteil

Montagebeispiele – Innen-/Außenmontage

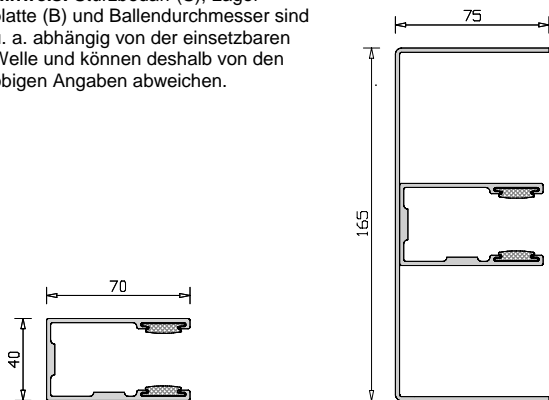


alle Maßangaben in mm

Maß		Lagerplatte	Ballen
A	S	B	Ø
1750	400	300	270
2000	400	300	280
2250	400	300	290
2500	450	350	330
2750	450	350	330
3000	450	350	350
3500	550	400	380

*alle Angaben in mm

Hinweis: Sturzbedarf (S), Lagerplatte (B) und Ballendurchmesser sind u. a. abhängig von der einsetzbaren Welle und können deshalb von den obigen Angaben abweichen.



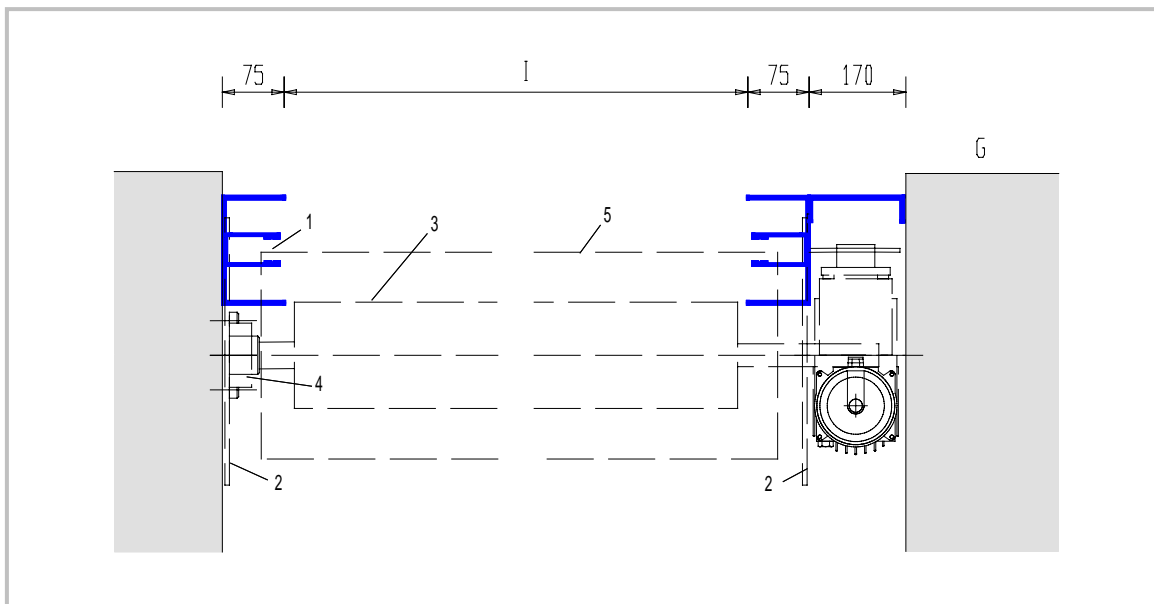
Führungsschiene UA70

Führungsschiene UA70 mit Anfahrerschutz

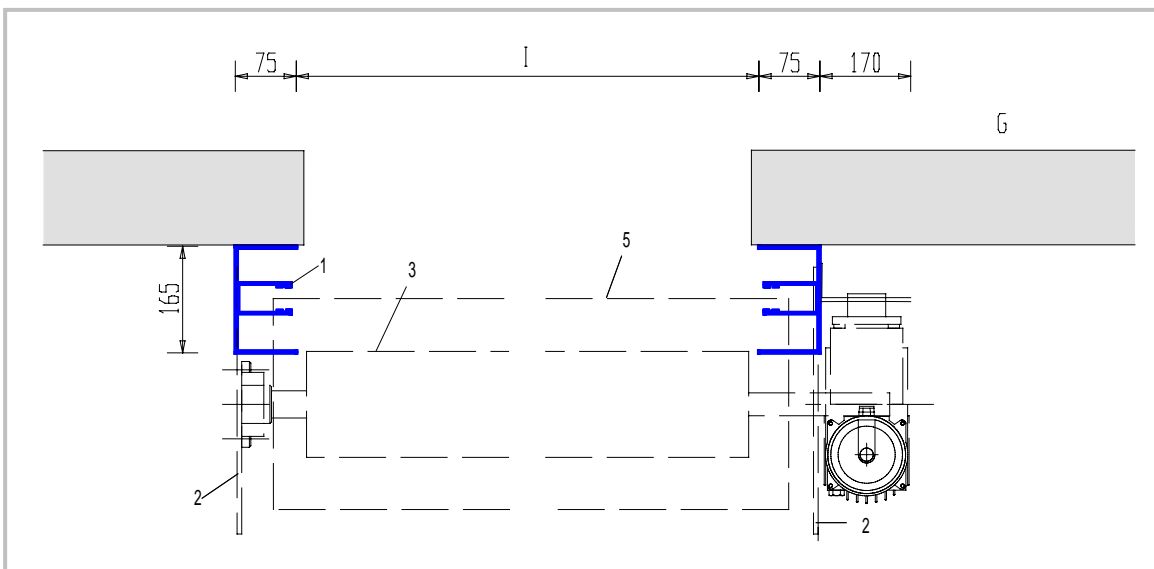
Position	Bezeichnung
1	Führungsschiene
2	Lagerplatte
3	Welle
4	Flanschlager
5	Gitterpanzer
6	Antrieb
7	Kontaktleiste - elektrisch
8	Anschlussdose für Kontaktleiste
9	Energiekette für Kontaktleiste
10	Lichtschanke - Durchfahrtsicherung
11	Lichtschanke - Griffsperr
12	Rollgitterschutzkasten - außen
A	Lichte Torhöhe
E	Lichte Durchfahrts Höhe
F	Innen
G	Außen
H	Griffschutz (unter 2500mm) nach DIN EN
S	Sturzbedarf

► Montagebeispiele – Tiefgaragentore mit Anfahrschutz

Tormontage zwischen der Laibung



Tormontage hinter der Laibung

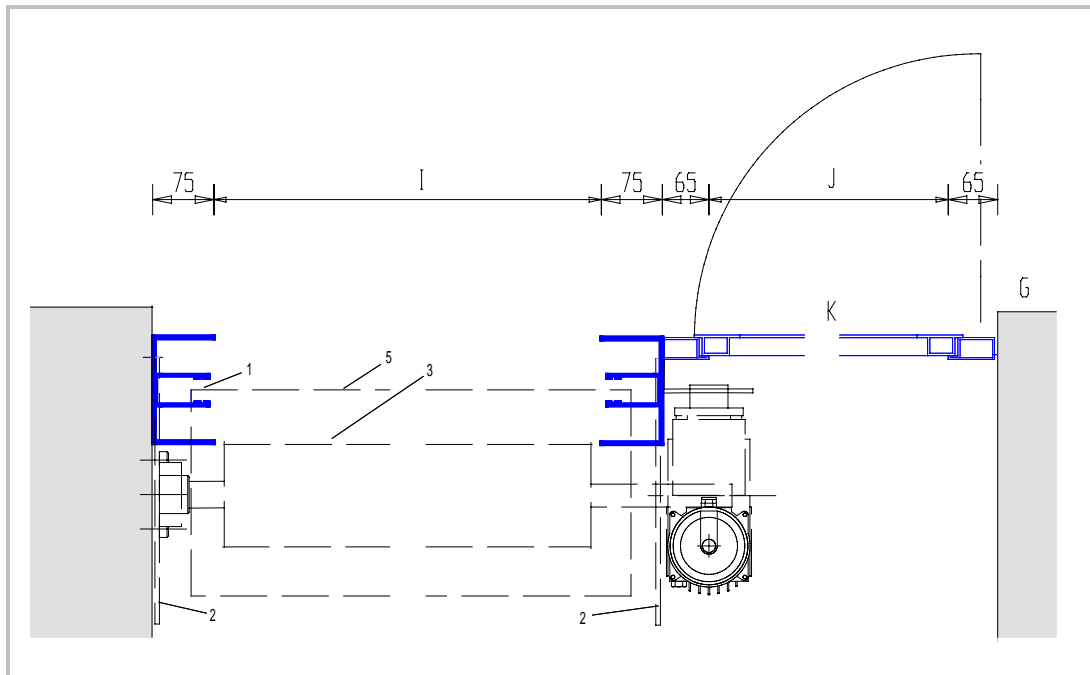


Position	Bezeichnung
1	Führungsschiene UA70 mit Anfahrschutz
2	Lagerplatte
3	Welle
4	Flanschlager
5	Gitterpanzer
G	Außen
I	Lichte Durchfahrtsbreite

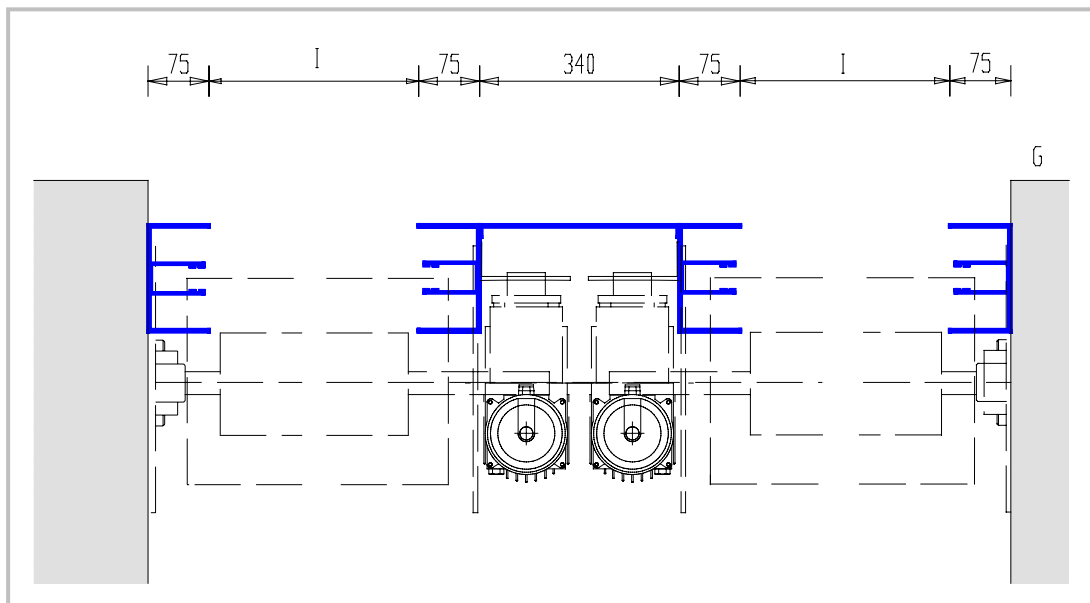
Rollgitter Aluminium

► Montagebeispiele – Tiefgaragentore mit Anfahrschutz

Tiefgaragenrollgitter mit seitlicher Nebentür



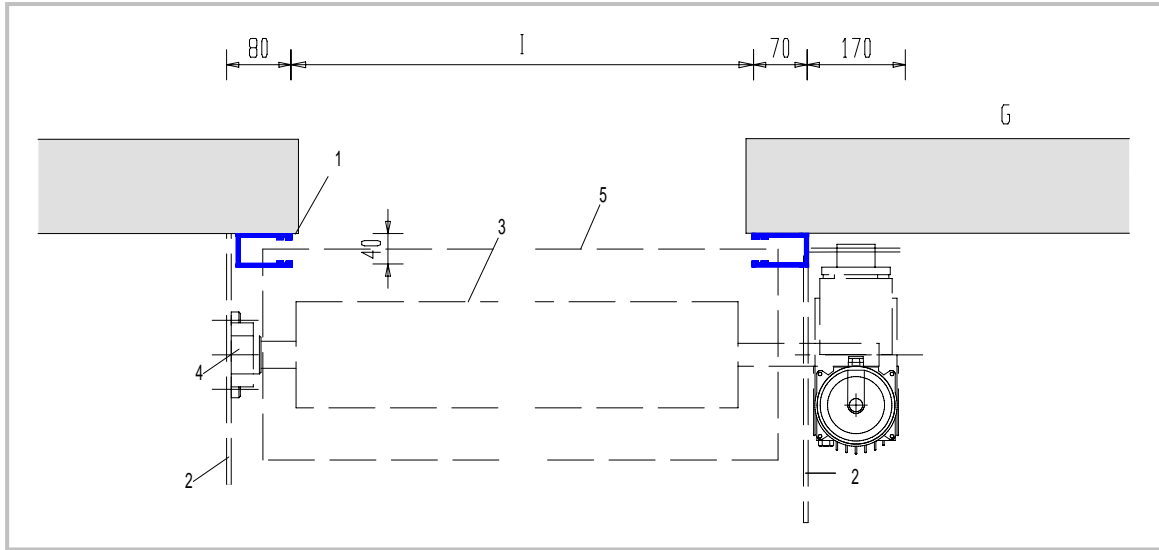
Tiefgaragenrollgitter als Doppeltormontage



Position	Bezeichnung
1	Führungsschiene UA70 mit Anfahrschutz
2	Lagerplatte
3	Welle
4	Flanschlager
5	Gitterpanzer
G	Außen
I	Lichte Durchfahrtsbreite
J	Nebentürdurchgang
K	Nebentür

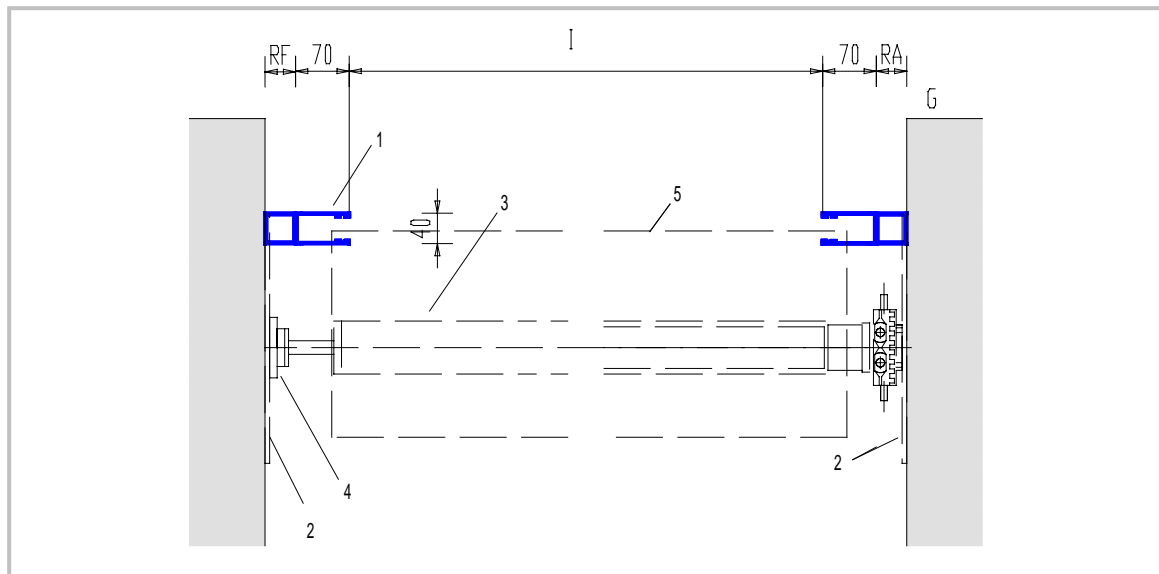
► Montagebeispiele – Schaufenster/Passage

Montage hinter der Laibung



Hinweis: In Abhängigkeit der Torgröße kann ein Negativprofil zwischen Führungsschiene und Laibung erforderlich sein.

Montage zwischen der Laibung



Position	Bezeichnung
1	Führungsschiene UA70
2	Lagerplatte
3	Welle
4	Flanschlager
5	Gitterpanzer
G	Außen

Wichtig:
Platzbedarf (Masse RF + RA)
bei Einsatz eines Rohrmotors

Bis Breite	Mass RF	Mass RA
3000	40	40
4000	60	40
5500	60	60

alle Angaben in mm