

Schnellauftore

Schnelle logistische Lösungen



alpha öffnet Türen überall



Alpha öffnet neue Wege

Besser, cleverer, nachhaltiger

Unser Tor — offen für Sie

Alpha Deuren International eröffnet eine ganze Welt an Möglichkeiten im Bereich von Industrie-Sektionaltoren. Ein Alpha Tor ist nämlich immer wieder ein klein wenig anders. Das gilt für Form, Funktion, Detaillierung und Möglichkeiten. Anders und besser, noch cleverer und nachhaltiger. Paradebeispiele bester Innovationsleistung, das kann man von Alpha Deuren erwarten.

Qualität bis ins Detail

Alpha denkt nicht in Toren, sondern in Lösungen. Ihre spezifischen Wünsche und Anforderungen sind daher im Entwurfs- und Produktionsverfahren immer von zentraler Bedeutung. So bauen wir Tore, die sich durch Qualität und Individualität auszeichnen, und das bis ins kleinste Detail. Tore, die am Markt gefragt sind, und die in sehr unterschiedlichen Branchen und Gebäuden eingesetzt werden. Vom Firmengebäude bis zur Garage und von der Laderampe bis zur Fabrik. Alpha Tore treffen Sie wirklich überall an.

Weltweit aktiv

Alpha Deuren steht für Hightech-Produktionseinrichtungen, ein vollständiges und qualitativ hochwertiges Lieferprogramm, einen serviceorientierten Ansatz und sehr attraktive Preise. Es ist ein Gesamtpaket, mit dem wir immer mehr Architekten, Bauherren und Unternehmer zu treuen Kunden machen. Unsere Kunden stammen aus über 30 Ländern weltweit. Sie kommen gern zu uns und wir heißen sie herzlich willkommen. Unser Tor ist nämlich immer für Sie offen.

Sichere Tore

Alle automatischen Tore müssen der europäischen Richtlinie EN 13241 entsprechen. Alpha entwickelt und produziert neue Produkte strikt im Einklang mit diesen Standards, damit ein sicherer Betrieb im täglichen Gebrauch und bei der Montage und Wartung gewährleistet werden kann.



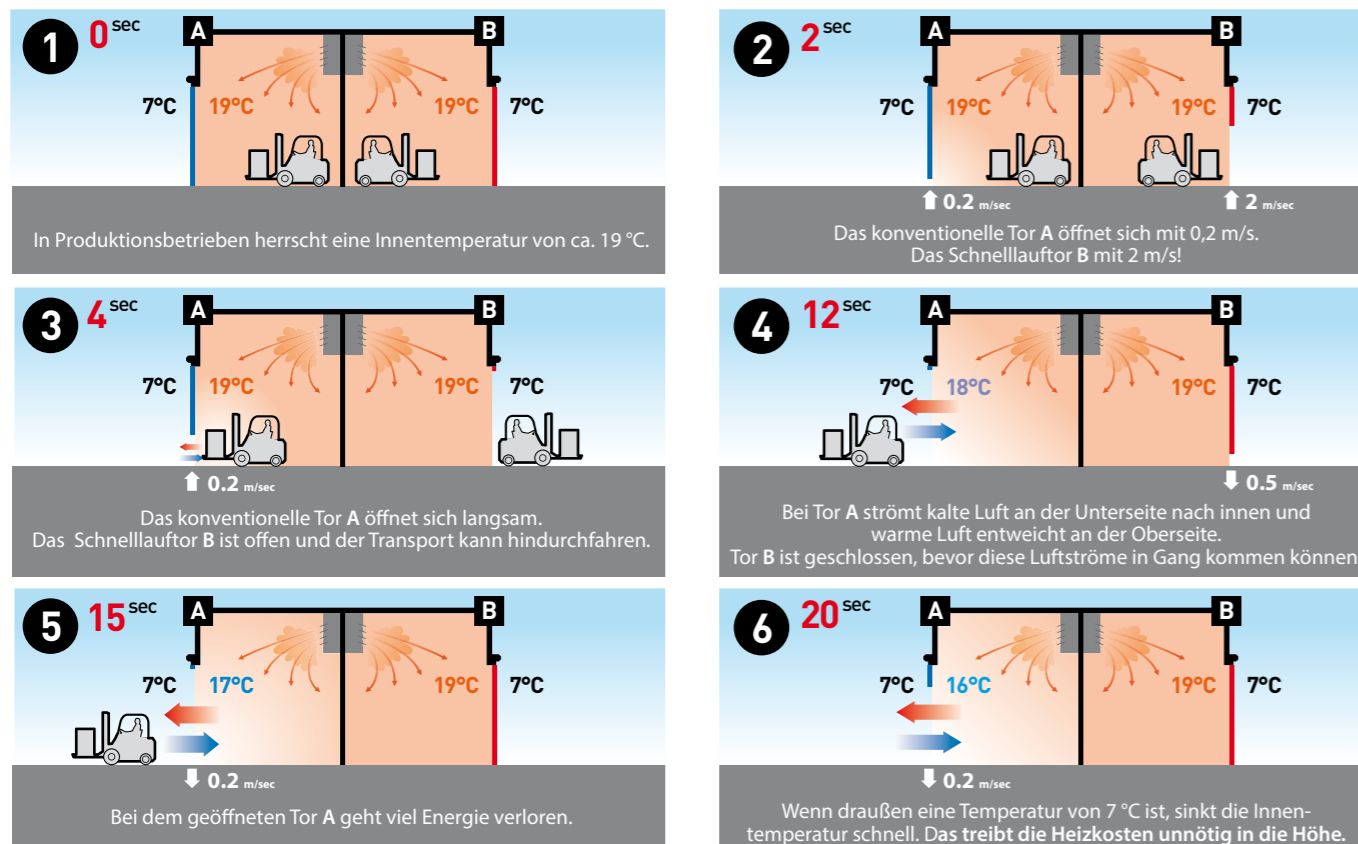
Schnellauftore Lösungen

Unterschiedliche Situationen erfordern unterschiedliche Lösungen

Effizientes Arbeiten bedeutet wirtschaftlich arbeiten. Alpha Schnellauftore helfen, Ihre Logistikleistung zu verbessern. Alpha bietet eine maßgeschneiderte Lösung für fast jede Situation. Unsere hauseigenen Forschungs- und Entwicklungsabteilung reagiert aufmerksam auf Änderungen der Anforderungen, die Schnellauftore erfüllen müssen. Industriegebäude müssen immer strengeren Energiesparanforderungen entsprechen und dieser Trend wird sich auch in der Zukunft fortsetzen. Forschungen, durchgeführt von der Technischen Universität München, haben ergeben dass Schnellauftore einen wesentlichen Einfluss auf die Senkung des Energiebedarfs in Industriegebäuden haben. Die Studie zeigt, dass die Innentemperatur eines Gebäudes oder Raumes sinkt, wenn das Tor geöffnet ist (in Abhängigkeit von der Temperaturdifferenz und der Art des Gebäudes). Folglich, desto kürzer das Tor geöffnet ist, desto geringer ist der Temperaturabfall im Innenraum. Zugluft wird ebenfalls deutlich reduziert, was zu einer angenehmeren Atmosphäre im Gebäude führt und die Fehlzeiten von Mitarbeitern wegen Krankheit reduziert.

Energieverlust

Die folgenden Abbildungen zeigen, dass bei einem konventionellen Außentor (A) Luftströme in Gang gesetzt werden, die Energieverluste verursachen. Mit einem "High Tech"-Schnellauftor von Alpha (B) ist das Tor bereits geschlossen, bevor diese Luftströme in Gang kommen. Das sorgt für eine konstante Innenraumtemperatur, erspart Ihnen viel Energieverlust, sorgt für eine angenehmes Arbeitsklima und verhindert damit unnötige Krankmeldungen Ihres Personals.



Tore für den Innenbereich



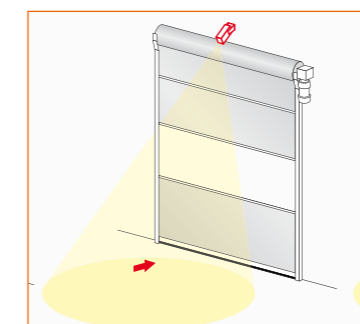
Seite 8

Tore für den Außenbereich



Seite 18

Bedienelemente



Seite 24

Zubehör



Seite 25

Referenzen



Seite 26

Anwendungsbereiche

Das umfassende Programm an zuglufthemmenden Lösungen von Alpha wird in nahezu allen Marktsektoren eingesetzt. Die Ausführung des Tores ist dabei stark vom Gebrauch und den Umständen abhängig, unter denen es funktionieren muss. Unser Standardprogramm bietet Lösungen für fast alle Einbausituationen. Bei besonderen Umständen suchen wir gerne mit Ihnen gemeinsam nach einer Maßlösung.



Industrie

In der Leicht- und Schwerindustrie wird eine große Vielfalt an zuglufthemmenden Lösungen benötigt. Mit dem umfangreichen Tor-programm von Alpha lässt sich für nahezu jede Situation eine passende Lösung finden. Produkte, die sich einfach montieren lassen, problemlos funktionieren und kaum Wartung benötigen. Mit unseren Produkten garantieren wir Ihnen daher Kontinuität und Sicherheit.



Pharmazie und Chemie

In der Pharmazie und Chemie werden hohe Anforderungen in Bezug auf Hygiene, Abschließbarkeit, Betriebssicherheit, Einbaumodalität und einen problemlosen After-Sales-Service gestellt.



Einzelhandel

In einem modernen Supermarkt sind die Regale meistens gut mit dem umfangreichen Produkt-sortiment gefüllt. Damit die Regale auch weiterhin gut gefüllt bleiben, ist ein intensiver Verkehr zwischen dem Lager und der Ladenfläche erforderlich.

Als Abtrennung zwischen Laden und Lager wird daher häufig ein Schnellläuftor eingesetzt. Dieses ist schnell, öffnet und schließt automatisch, ist sicher für den Benutzer, benötigt kaum Platz und arbeitet besonders leise.



Nahrungsmittel

Alpha fühlt sich auch in der Nahrungsmittelindustrie wie Zuhause. Innerhalb von Europa arbeiten wir bereits seit Jahren mit den großen Namen auf dem Gebiet der Nahrungsmittelproduktion und -verarbeitung zusammen. Außerdem verfügen wir über umfassende Erfahrungen mit dem Bau von Kühlhäusern. Wir haben gelernt, dass es in diesem Sektor nicht nur um Materialien wie rostfreier Stahl und um strenge Anforderungen in Bezug auf Hygiene geht, sondern dass häufig eine Nachfrage nach maßgefertigten Lösungen besteht. In vielen Fällen geht es dabei um Kosteneffizienz und die Kontinuität der Produktionsprozesse.



Automobil-industrie

In einer durchschnittlichen Automobilfabrik werden im Schnitt tausend Autos pro Tag produziert. Das setzt einen enormen Güterstrom in Gang, bei dem eine rechtzeitige Lieferung von ausschlaggebender Bedeutung ist. Grund genug für die hohen Anforderungen an die Zuverlässigkeit der Türen und Tore, die in diesen logistischen Strom integriert werden. Alpha bietet Produkte, die unter den vorhandenen Bedingungen problemlos funktionieren.



Logistik

Produkte die verkaufsbereit sind, sollen den Endkunden möglichst schnell und effizient erreichen. Europäische Unternehmen arbeiten daher häufig und gerne mit großen logistischen Distributionszentren für Lagerung und Umschlag. Tore, die in diesen logistischen Strömen eingesetzt werden, müssen häufig viele Male pro Tag geöffnet und geschlossen werden.



Tore für den Innenbereich

Clevere Lösungen



Strong E

- Entwickelt für Anwendung in allen möglichen Situationen
- Max. 9 m²
- Windlastklasse: Klasse 0
- Öffnungsgeschwindigkeit: 1 m/s
- Öffnungsgeschwindigkeit: 1,8 m/s mit Frequenzregelung (optional)
- Optional auch für die Lebensmittelindustrie

Seite 10

8



Strong

- Entwickelt für häufig benutzte, grosse Tore bei normalem Winddruck
- Max. 25 m²
- Windlastklasse*: bis 3 x 3 m Klasse 3
bis 4 x 4 m Klasse 2
bis 5 x 5 m Klasse 1
*Je nach Konfiguration
- Öffnungsgeschwindigkeit: 1 m/s;
- Öffnungsgeschwindigkeit: 1,8 m/s mit Frequenzregelung (optional)

Seite 11



Prime

- Entwickelt für universellen Einsatz bei normalem Winddruck
- Max. 12,25 m²
- Windlastklasse*: bis 3 x 3 m Klasse 1
ab 3 x 3 m Klasse 0
*Je nach Konfiguration
- Öffnungsgeschwindigkeit: 1 m/s;
- Öffnungsgeschwindigkeit: 1,5 m/s mit Frequenzregelung (optional)

Seite 12



Basic XL

- Entwickelt für große, häufig benutzte Tore mit niedrigem Windlast
- Max. 36 m²
- Windlastklasse: Klasse 0
- Öffnungsgeschwindigkeit: 1 m/s;
- Öffnungsgeschwindigkeit: 1,5 m/s mit Frequenzregelung (optional)

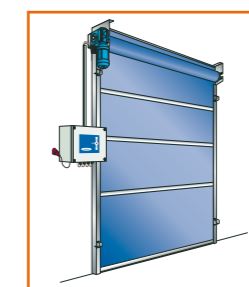
Seite 13



Retail

- Entwickelt für den Einzelhandel
- Max. 5,85 m²
- Windlastklasse: Klasse 1
- Öffnungsgeschwindigkeit: 2 m/s mit Frequenzregelung
- Optional mit individuell bedrucktem Torblatt erhältlich

Seite 14



Polara

- Entwickelt für äußerst kalten Bedingungen
- Max. 17,5 m²
- Windlastklasse: Klasse 0
- Öffnungsgeschwindigkeit: 1 m/s

Seite 15



Flex 2.0

- Entwickelt für den häufigen Gebrauch
- Max. 20 m²
- Windlastklasse: Klasse 0
- Öffnungsgeschwindigkeit: 2 m/s mit Frequenzregelung

Seite 16 / 17

9

STRONG E

Wenn die Kosten ausschlaggebend sind

Das ideale „Einstiegermodell“

Das SpeedRoller Strong E verfügt über die gleiche Konstruktion wie das standardmäßige SpeedRoller Strong Es erhält jedoch den Torbehang des Economic. Dies macht diesen Typ zum idealen Einstiegermodell. Das Alpha Economic ist eine gute Lösung für kleinere Öffnungen bis 9 m² und normalen Gebrauch. Ideal geeignet als Durchgang für Personen und Waren.

Einige der besonderen Merkmale sind:

- Das Torblatt besteht aus horizontalen Sektionen von polyesterverstärktem Kunststoff
- Die Sektionen sind durch Verstärkungsprofile aus Aluminium miteinander verbunden, wodurch eine Sektion einfach und schnell ausgetauscht werden kann

Optionen:

- Lieferbar mit einem 'FlexEdge'-Unterbalken
- 1,2 mm Behang für ein noch glatteres Torblatt
- Alle Teile der Konstruktion aus Edelstahl/V2A
- Eine Schutzhaube aus Kunststoff, Stahl oder Edelstahl
- Fenster aus transparentem Kunststoff
- Fenster aus Fliegengitter

Verstärkungsprofilen aus Aluminium



Flexiber Unterbalk



STRONG

Die beste Lösung für stark frequentierte Öffnungen

Strenge Anforderungen

Das Alpha Strong ist das Basismodell unter den Schnellauftoren für intensiven Nutzung, denn das Tor ist in jeder Hinsicht stabil und solide ausgeführt. Der innovative Standard bei Schnellauflrolltoren für den Innenbereich: zuverlässige Technik gewährleistet störungsfreien Einsatz für viele Jahre. Ein Schnellauflrolltor mit elektrischem Antrieb für Gewerbe- und Industriegebäude.

Einige der besonderen Merkmale sind:

- Die Sektionen sind mit Verstärkungsprofilen aus Aluminium verbunden
- Unterbalken aus Aluminium mit einem Abschlussprofil aus Gummi

Optionen

- Lieferbar mit einem 'FlexEdge'-Unterbalken
- 1,2 mm Behang für ein noch glatteres Torblatt
- Alle Teile der Konstruktion aus Edelstahl/V2A
- Eine Schutzhaube aus Kunststoff, Stahl oder Edelstahl
- Fenster aus transparentem Kunststoff
- Fenster aus Fliegengitter

Verstärkungswinkel für höheren Windlastklasse



Neu entwickelte Torblattverstärkung



Neu



Das Alpha **Strong E** ist ein qualitativ hochwertiges, elektrisch betriebenes Schnellauflrolltor mit einem guten Preis-Leistungs-Verhältnis.

Spezifikationen	STRONG E
max. Oberfläche (B x H)	9 m ²
max. Breite (B)	3.000 mm
max. Höhe (H)	3.500 mm
Öffnungsgeschwindigkeit	1 m/s
Öffnungsgeschwindigkeit bei Frequenzregelung	1,8 m/s
Schließgeschwindigkeit	1 m/s
Schließgeschwindigkeit bei Frequenzregelung	0,5 m/s
Torblattgewicht	650 gr/m ²
Torblattdicke	0,7 mm

Produktmerkmale

- Sicherheitslichtgitter in der Toröffnung integriert
- ideales Tor für durchgänge mit geringer Windlast

In den folgenden Standard-Farben erhältlich

1003	2009	3020	5005	7024	7038	9003	9004
------	------	------	------	------	------	------	------

Neu



Spezifikationen	Strong
max. Oberfläche (B x H)	25 m ²
max. Breite (B)	5.000 mm
max. Höhe (H)	5.000 mm
Öffnungsgeschwindigkeit	1 m/s
Öffnungsgeschwindigkeit bei Frequenzregelung	1,8 m/s
Schließgeschwindigkeit	1 m/s
Schließgeschwindigkeit bei Frequenzregelung	0,5 m/s
Torblatt Gewicht	680 gr/m ²
Torblatt Dicke	0,7 mm

Produktmerkmale

- Sicherheitslichtgitter in der Toröffnung integriert
 - Windlastklasse*:
 - bis 3 x 3 m Klasse 3
 - bis 4 x 4 m Klasse 2
 - bis 5 x 5 m Klasse 1
- *Je nach Konfiguration

In den folgenden Standard-Farben erhältlich

1003	2009	3020	5005	7024	7038	9003	9004
------	------	------	------	------	------	------	------



PRIME

Erscheinungsbild und Leistung in perfekter Harmonie

Die schnelle und geräuschlose Lösung

Das Alpha Prime ist eine gute Lösung für Öffnungen bis 12,25 m² und normalen Gebrauch. Ideal geeignet als Durchgang für Personen und Waren. Es wird in den Bereichen Handel, Industrie und Gewerbe eingesetzt und ermöglicht Klima-Steuerung, Energieeinsparung und Schutz gegen Zugluft. Das Prime ist ein qualitativ hochwertiges, elektrisch betriebenes Schnellauflrolltor mit einem sehr guten Preis-Leistungs-Verhältnis.

Einige der besonderen Merkmale sind:

- Das Torblatt besteht aus polyesterverstärktem Kunststoff
- Im Betrieb auffallend leise
- Aluminium-Unterbalken mit Abschlussprofil aus Gummi
- U-förmige Seitenführung aus Stahl mit Bürstendichtung
- Sicherheitslichtgitter in der Seitenführung

Optionen

- Lieferbar mit 'FlexEdge'-Unterbalken
- 1,2 mm Behang für ein noch glatteres Torblatt
- Alle Teile der Konstruktion aus Edelstahl/V2A
- Eine Schutzhaube aus Kunststoff, Stahl oder Edelstahl.
- Torblatt mit einem Aufdruck Ihrer Wahl
- Fenster aus transparentem Kunststoff
- Fenster aus Fliegengitter

Neu entwickelte Abdeckhaube



FlexEdge-Unterbalken



BASIC XL

Wenn das Tor einen Stoß aushalten können muss

Das Arbeitstier für größere Öffnungen

Das Alpha Basic XL wurde speziell für größere Öffnungen im Innenbereich bis 36 m² entwickelt. Alle Teile der Konstruktion und das Torblatt sind daher besonders stabil ausgeführt. Durch Über- und Unterdruck können beträchtliche Kräfte auf das Torblatt einwirken. Mit dem 1,2 mm dicken Torblatt und den Verstärkungsprofilen aus Aluminium hält das Tor einem Winddruck von maximal 5 Beaufort stand.

Einige der besonderen Merkmale sind:

- Besonders schwere Führungsschienen aus abgekantetem Stahlblech mit Bürsten für die Führung des Torblatts
- Ein Unterbalken mit selbsttestender Schließkantensicherung und Endstücken aus gegossenem Aluminium ist standardmäßig enthalten

Optionen

- Ein Unterbalken mit dem einzigartigen „Break-away“-System, durch das das Torblatt nach einer Kollision ohne Schaden und Spezialwerkzeug wieder eingefädelt werden kann.
- Sicherheitslichtgitter in der Seitenführung



Neu



Spezifikationen	Prime
max. Oberfläche (B x H)	12,25 m ²
max. Breite (B)	3.500 mm
max. Höhe (H)	3.500 mm
Öffnungsgeschwindigkeit	1 m/s
Öffnungsgeschwindigkeit bei Frequenzregelung	1,5 m/s
Schließgeschwindigkeit	1 m/s
Schließgeschwindigkeit bei Frequenzregelung	0,5 m/s
Torblatt Gewicht	680 gr/m ²
Torblatt Dicke	0,7 mm

Produktmerkmale
• Sicherheitslichtgitter in der Toröffnung integriert
• Windlastklasse*:
bis 3 x 3 m Klasse 1
ab 3 x 3 m Klasse 0
*Je nach Konfiguration

In den folgenden Standard-Farben erhältlich							
1003	2009	3020	5005	7024	7038	9003	9004



Spezifikationen	Basic XL
max. Oberfläche (B x H)	36 m ²
max. Breite (B)	6.000 mm
max. Höhe (H)	6.000 mm
Öffnungsgeschwindigkeit	0,7 m/s
Öffnungsgeschwindigkeit bei Frequenzregelung	1,5 m/s
Schließgeschwindigkeit	1 m/s
Schließgeschwindigkeit bei Frequenzregelung	0,5 m/s
Torblattgewicht	1.400 gr/m ²
Torblattdicke	1,2 mm

Produktmerkmale
• Windlastklasse: Klasse 0
• Sicherheitslichtschranke in der Toröffnung integriert
• Völlig transparentes, Full Vision [®] -Torblatt

In den folgenden Standard-Farben erhältlich							
1023	2009	3020	5002	7038	9003	9004	

RETAIL

Die beste Lösung für Ihr Geschäft!

Ein Supermarkt muss heute auch "super" aussehen. Die angebotenen Waren müssen ansprechend und appetitlich präsentiert werden. Das Retail rundet das Gesamtbild ab. Das Schnellaufrolltor ist mit 2 m/s nicht nur eines der schnellsten Tore seiner Art, sondern öffnet und schließt sogar nahezu geräuschlos. Zudem sieht das Retail mit seiner Kunststoff-Abdeckung auch noch sehr gut aus.

Der Rohrmotor, der auch in der Standard-Ausstattung inbegriffen ist, sorgt für ein elegantes Erscheinungsbild und verringert den Platzbedarf. Wenn Sie das Torblatt dann auch noch mit Ihrem Logo oder einem anderen individuellen Aufdruck versehen wird, ist es das Tüpfelchen auf dem i.

Optionen

- FlexEdge- oder Aluminium-Unterbalken
- Gegengewicht statt Feder für den Gewichtsausgleich
- Integrierter Industrie Antrieb (Rohrmotor)
- Mehrere Lichtschranken in den Seitenführungen
- Manuelles Öffnen bei Stromausfall
- Torblatt mit einem Aufdruck Ihrer Wahl



POLARA

Beständig gegen extreme Kälte

Hygiene bei niedrigen Temperaturen

Diese Version wurde für den Einsatz in der Lebensmittelindustrie entworfen, wo strenge Hygiene- und Sicherheitsanforderungen gelten. Das Polara bietet eine wirksame Abdichtung in Kühlhäusern und Tiefkühlhäusern. Die Führungsschienen, der Schaltschrank und die Sicherheitslichtschranke werden erwärmt. Das Tor öffnet sich automatisch alle 15 Minuten, um Vereisungen zu vermeiden.

Einige der besonderen Merkmale sind:

- Beheizte Seitenführungen
- Beheizter Antrieb
- Beheizte Lichtschranken
- Gummidichtungen anstatt Bürstendichtungen in der Seitenführung
- IP65 Antriebs- und Steuereinheit



Spezifikationen	Retail
max. Breite (B)	2.250 mm
max. Höhe (H)	2.600 mm
Öffnungsgeschwindigkeit	2 m/s
Schließgeschwindigkeit	0,5 m/s
Torblatt Gewicht	650 gr/m ²
Torblatt Dicke	0,7 mm

Produktmerkmale

- Windlastklasse: Klasse 1
- Kompakte Bauweise von Seitenführungen und Abdeckungen
- In eine Richtung selbsteinfädelnd
- Sicherheitslichtgitter ist serienmäßig enthalten

In den folgenden Standard-Farben erhältlich

1003 2009 3020 5005 7024 7038 9003 9004



Spezifikationen	Polara
max. Oberfläche (B x H)	17,5 m ²
max. Breite (B)	3.500 mm
max. Höhe (H)	5.000 mm
Öffnungsgeschwindigkeit	1 m/s
Schließgeschwindigkeit	1 m/s
Torblattgewicht	680 gr/m ²
Torblattdicke	0,7 mm

Produktmerkmale

- Windlastklasse: Klasse 0
- Sicherheitslichtschranke in der Toröffnung integriert
- Betriebsbereit bis -30 °C
- Zwei mal Radar zur Erfassung von Eis auf das Torblatt
- Unterbalken mit Endstücken aus Multilen

In den folgenden Standard-Farben erhältlich

1003 2009 3020 5005 7024 7038 9003 9004

Attraktiv, schnell und leise

Universell Einsetzbar

Das Alpha Flex ist ein Innentor für den universellen Einsatz in der Industrie. Das Tor ist schnell und im Betrieb auffallend still. Ein in der Walze integrierter Antrieb sorgt dafür, dass der an der Seite benötigte Platz minimal ist. Die fortschrittliche Steuerung ist mit einer Frequenzregelung ausgestattet und bietet viele Funktionen und Anschlussmöglichkeiten.

Eine bewachte Öffnung

Ein Lichtvorhang ist bis zu einer Höhe von 2.500 mm serienmäßig enthalten. Wenn das Tor offen ist, erkennt der Lichtvorhang sowohl stehende als auch sich bewegende Objekte in der Öffnung und verhindert das Schließen des Tores.

Die neue Generation des Alpha Flex ist mit zwei Zugfedern für den Gewichtsausgleich ausgestattet, was dafür sorgt, dass der notwendige Serviceintervall sich verlängert.

Optionen:

- mechanische Notentriegelung
- Schutzhaube aus Edelstahl / Stahl in RAL-Farbe nach Wahl
- Farbe der Führungsschienen in RAL nach Wahl (keine Metalllackierung)

sehr leiser, integrierter Antrieb



Option



mechanische Notentriegelung

Wenn Ihre Waren zerbrechlich sind

Weicher, flexibler Unterbalken

In relativ niedrigen Durchgängen ist beim Schließen des Tores ein Kontakt zwischen dem Unterbalken und den transportierten Waren nicht immer zu vermeiden. Dort könnte ein harter Unterbalken Schäden verursachen. Der „FlexEdge“- Unterbalken ist biegsam und weich und bringt damit eine erhöhte Sicherheit mit sich. Personen oder Waren, die aus Versehen vom „FlexEdge“ berührt werden, tragen deshalb keinen oder kaum Schaden davon.

Die lichte Öffnung des Tores wird auf dieselbe Weise überwacht wie beim Tor des Typs „HardEdge“.

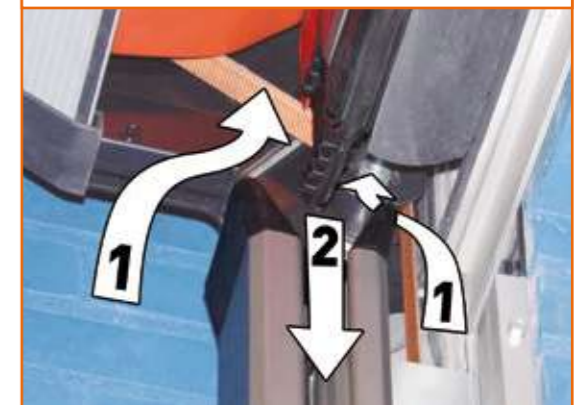
Optionen:

- mechanische Notentriegelung
- Schutzhaube aus Edelstahl / Stahl in RAL-Farbe nach Wahl
- Farbe der Führungsschienen in RAL nach Wahl (keine Metalllackierung)

Kein Schaden, wenn es zu Kollisionen kommt



100% selbsteinfädelnd in beide Richtungen



Spezifikationen	Flex 2.0 Hard Edge
max. Oberfläche (B x H)	20 m ²
max. Breite (B)	4.000 mm
max. Höhe (H)	5.000 mm
Öffnungsgeschwindigkeit	2 m/s
Schließgeschwindigkeit	0,5 m/s
Torblatt Gewicht	1.400 g/m ²
Torblattdicke	1,2 mm

Produktmerkmale
• Windlastklasse: Klasse 0
• Selbsttragende Konstruktion
• 100% selbsteinfädelnd in beide Richtungen
• Sicherheitslichtgitter serienmäßig in der Toröffnung integriert

In den folgenden Standard-Farben erhältlich						
1023	2009	3020	5005	7038	9003	9004



Spezifikationen	Flex 2.0 Flex Edge
max. Oberfläche (B x H)	17,5 m ²
max. Breite (B)	3.500 mm
max. Höhe (H)	5.000 mm
Öffnungsgeschwindigkeit	2 m/s
Schließgeschwindigkeit	0,5 m/s
Torblatt Gewicht	1.400 g/m ²
Torblattdicke	1,2 mm

Produktmerkmale
• Windlastklasse: Klasse 0
• Selbsttragende Konstruktion
• 100% selbsteinfädelnd in beide Richtungen
• Sicherheitslichtgitter serienmäßig in der Toröffnung integriert

In den folgenden Standard-Farben erhältlich						
1023	2009	3020	5005	7038	9003	9004



Tore für den Außenbereich

Clevere Lösungen



Helix - S600

- Entwickelt für die Außenanwendung
- Max. 25 m²
- Windlastklasse: Klasse 3
- Öffnungsgeschwindigkeit: 1,1 m/s mit Frequenzregelung



Heavy Outdoor

- Entwickelt für Außenanwendung
- Max. 36 m²
- Windlastklasse: Klasse 2
- Öffnungsgeschwindigkeit: 1 m/s;
- Öffnungsgeschwindigkeit: 1,5 m/s mit Frequenzregelung (optional)



ALU R

- Entwickelt für die Außenanwendung
- Max. 25 m²
- Windlastklasse: Klasse 2
- Öffnungsgeschwindigkeit: 2 m/s mit Frequenzregelung

Attraktives Design, langlebig und energieeffizient

Auf Grundlage der Marktnachfrage

Nachfrage und Anforderungen der Nutzer haben eine wichtige Rolle bei der Gestaltung der Produktpalette von Alpha gespielt. Die enge Zusammenarbeit mit nahezu allen Industrie-sektoren in Europa ist eine Erfolgsgeschichte. Bei der Auswahl eines Industrietores ist die richtige Marke, der Typ und die Ausführung entscheidend. Die richtige Wahl des Produktes kann Logistikprozesse und Kosten stark optimieren.

Das superschnelle, raumsparende Rolltor

Alpha hat sich in den Bereichen Isolierung, Geräuschreduktion und Preisgestaltung ehrgeizige Ziele gesteckt. Unsere Forschungs- & Entwicklungsabteilung hat es geschafft ein beispiellos schnelles Sektionaltor mit außergewöhnlicher Isolationsleistung zu entwickeln - das Alpha Helix. Speziell entwickelte Rollen begrenzen Laufgeräusche auf ein Minimum. Dieses patentierte System ermöglicht auch das einzigartig schlanke Design des Alpha Helix. Traditionell werden in häufig verwendeten Außenöffnungen oft zwei Tore angebracht, ein isoliertes Tor für den Einsatz bei Nacht und ein schnelles Rolltor, das während des Tages verwendet wird. Die neue Alpha Helix / S600 vereint das Beste aus beiden Welten in einem einzigen Produkt. Eine Investition, die sich in kürzester Zeit bezahlt macht!

Das S600 hat das identische Antriebssystem wie das Helix Spiraltor, aber wird mit einem Standardschienensystem ausgeführt. Das S600 öffnet 6x schneller als ein konventionelles Sektionaltor und benötigt lediglich einen Freiraum von 600 mm über Sturz. Die reguläre Paneelhöhe beim Helix und S600 beträgt 366 mm. Bei ausreichender Einschubtiefe ist das S600 die richtige Alternative zum attraktiven Preis.



Spiral-Technologie



Laufrollensystem



Panel-Oberfläche und -Farben

Das Torblatt wird standardmäßig ausgeführt mit mikroprofilierten Paneelen im Farbton RAL 9002 oder RAL 9006. Die Paneele können auch in fast allen RAL-Farbtönen geliefert werden.

Langlebigkeit

Bis zu 200.000 Lastwechsel ist das Helix Spiraltor nahezu wartungsfrei, weil das intelligente Antriebssystem keinen Gewichtsausgleich mit anfälligen Zug- oder Torsionsfedern benötigt.

Energiebewusst

Sie können ganz einfach die Energiekosten senken, indem Sie Außentore mit einer hohen Öffnungs- und Schließgeschwindigkeit einsetzen. Das Alpha Helix / S600 öffnet mit einer Geschwindigkeit von 1,1 m/s.



Helix



S600



Aufbau Torblatt

Die Torblätter vom Helix sowie S600 werden aufgebaut, wie in der unterstehenden Tabelle angegeben. Die Bodensektion vom ALU-Torblatt wird generell mit einem ISO-Paneel ausgeführt.

	ALU		ISO	
	Min	Max	Min	Max
Bodenpaneel	-	-	366 mm	610 mm
Zwischensektion	250 mm	366 mm	366 mm	366 mm
Topsektion	275 mm	366 mm	250 mm	366 mm

Specificaties	Helix	S600
Ausführung	Spiral	Normales Schienensystem
max. Oberfläche	25 m ² (350 kg)	25 m ² (350 kg)
max. Breite	5.000 mm	5.000 mm
max. Höhe	5.000 mm	5.000 mm
Öffnungsgeschwindigkeit	1,1 m/s	1,1 m/s
Schließgeschwindigkeit	0,5 m/s	0,5 m/s
Paneeldicke	40 mm	40 mm
ALU sektionen möglich	ja	ja

Produktmerkmale

- Klasse 3 / 4 windbestendig
- hoge isolatiewaarde U= 1,77 W/m²K bij volledig dichte deur van 5.000 x 5.000 mm
- hoge openingsnelheid
- geruisarm door trillingsvrije loop

In den folgenden Standard-Farben erhältlich

9002 9006

HEAVY OUTDOOR

Bei großen, intensiv genutzte Durchgängen

Das schnelle und sichere Außentor

Das Heavy Outdoor ist ein Schnelllauf Rolltor mit E-Antrieb. Dieses Tor wird als Außentor in der Industrie und in Betriebsgebäuden eingesetzt.

Nach der Montage hinter einem Sektionaltor oder einem traditionellen Rolltor, sorgt das Alpha Heavy Outdoor für ein angenehmeres Arbeitsumfeld und spart viel Energie.

Das traditionelle Sektionaltor wird morgens geöffnet und nachts geschlossen.

Das schnelle Alpha Heavy Outdoor verschließt die Öffnung während des Arbeitstages. Die hohen Geschwindigkeiten mit der es sich öffnet und schließt, minimiert die Luftströme, die Energieverluste verursachen.

Das Heavy Outdoor wurde entwickelt, um unter den extremen Bedingungen unter denen dieses Tor funktionieren muss, standhalten zu können.



ALU R

Das preiswerte Aluminium-Rolltor

Universell einsetzbares Rolltor

Das Alu R ist ein High--Außentor, das eine gute Isolierung bietet.

Mit einer Öffnungsgeschwindigkeit von 1 m/s ist dieses Tor universell im Innen und Außenbereich einsetzbar. Ohne Torblattausgleich können die Führungen und der Antrieb verhältnismäßig leicht ausgeführt werden, wodurch das Alu R geringere Einbaumaße hat. Diese vereinfachte Ausführung macht das Tor nicht weniger solide, jedoch ein ganzes Stück preiswerter.

Einige der besonderen Merkmale sind:

- Eine Öffnungsgeschwindigkeit von 1 m/s
- Eine oder mehrere Sichtlamellen sind optional erhältlich

Farben

Das Torblatt kann mit einer Beschichtung in nahezu jeder RAL Farbe ausgeführt werden (optional). Die tatsächliche Farbe kann geringfügig abweichen.



Spezifikationen	Heavy Outdoor
max. Oberfläche (B x H)	36 m ²
max. Breite (B)	6.000 mm
max. Höhe (H)	6.000 mm
Öffnungsgeschwindigkeit bei Frequenzregelung	1,5 m/s
Schließgeschwindigkeit	1 m/s
Schließgeschwindigkeit bei Frequenzregelung	0,5 m/s
Torblattgewicht	3.000 gr/m ²
Torblattdicke	3 mm

Produktmerkmale
• Windlastklasse: Klasse 2
• Versteifungsprofil aus Aluminium mit Führungsräder an den Enden
• Heavy-Duty-Tor für Außenanwendungen und hohe Windbelastungen

In den folgenden Standard-Farben erhältlich			
1021	2002	5010	7023

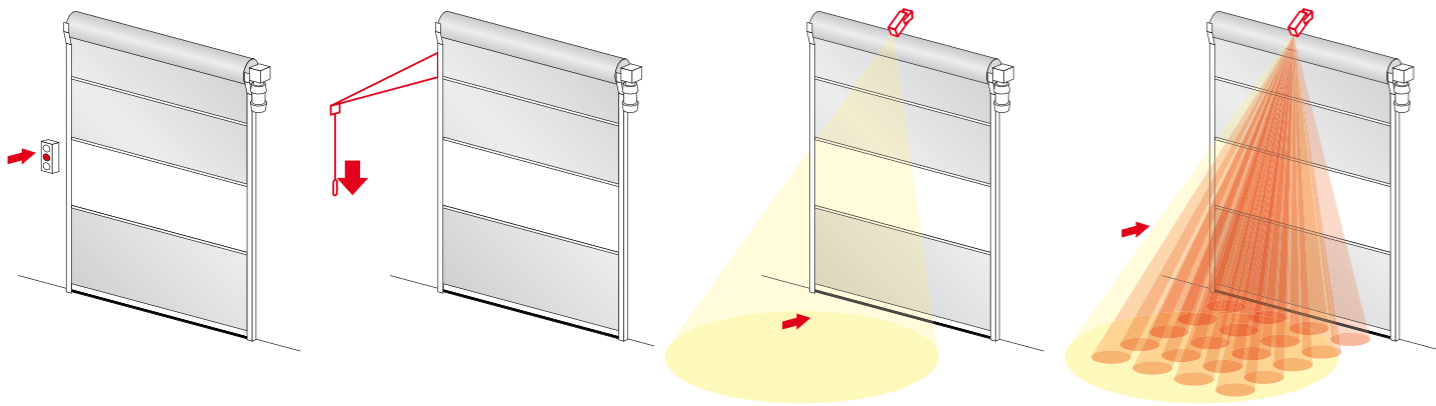


Spezifikationen	ALU R
max. Oberfläche (B x H)	25 m ²
max. Breite (B)	5.000 mm
max. Höhe (H)	5.000 mm
Öffnungsgeschwindigkeit	1 m/s
Schließgeschwindigkeit	0,5 m/s
Lamellenhöhe (effektiv)	80 mm
Lamellendicke	20 mm
Wandstärke der Lamelle	0,66 mm
Ausführung	eloxiertes Aluminium E6/EV1

Produktmerkmale
• Windlastklasse (EN 12424): Klasse 2 bis zu einer Torgröße von 5.000 x 5.000 mm
• Frequenzsteuerung serienmäßig
• Geringe Einbaumaße
• Führungsschienen in U-Form

In den folgenden Standard-Farben erhältlich				
7016	9002	9006	9007	9010

Bedienelemente



Drucktaster

Drucktaster werden in erster Linie bei Personenverkehr eingesetzt. In Situationen, in denen man die Hände nicht immer frei hat, sind Schlagtaster eine gute Lösung.

Zugschalter

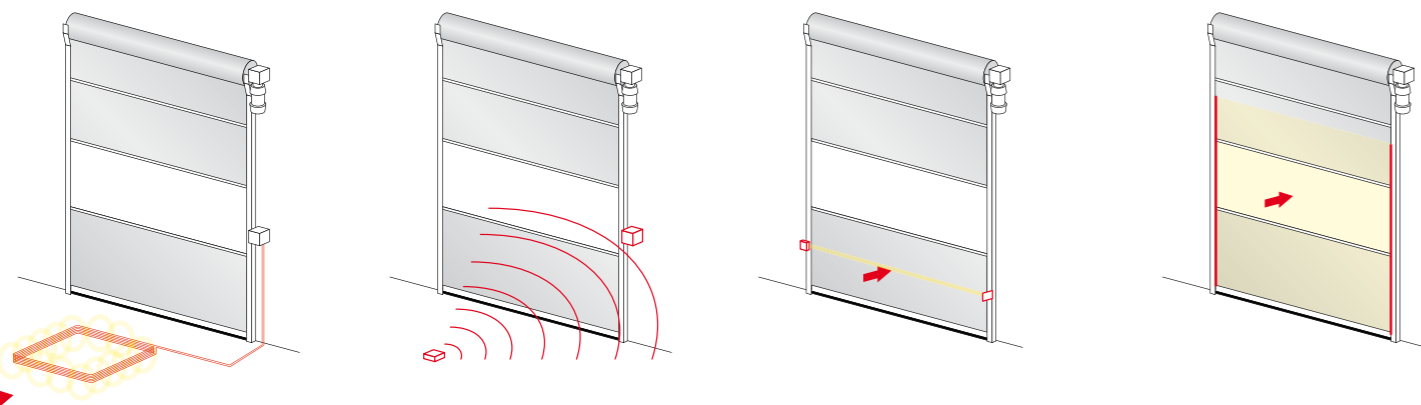
Der Zugschalter wird häufig bei Gabelstaplerverkehr eingesetzt, sodass der Fahrer den Schalter bedienen kann, ohne auszustiegen.

Radar

Mit Radar können nur sich bewegende Gegenstände wahrgenommen werden. Das Radar hat ein kegelförmiges Erfassungsgebiet und ist richtungssensitiv. Die Größe, Richtung und die Empfindlichkeit des Radarfelds sind einstellbar.

Condor

Der Condor kombiniert zwei Funktionen in einem Gerät. Den Radar für die Erfassung von sich bewegenden Gegenständen (Bedienung) und ein aktives Infrarot für die Erfassung von stillstehenden Gegenständen (Sicherheit).



Induktionsschleife

Eine Induktionsschleife verursacht ein magnetisches Feld. Ein Metallgegenstand in diesem Feld wird wahrgenommen und ist so als Bedienung oder zusätzlicher Schutz bei Gabelstaplertransport geeignet.

Funk

Die Bedienung über Funk (Sender und Empfänger) bietet Ihnen die Möglichkeit einer selektiven Bedienung. Nur Fahrzeuge oder Personen, die einen Sender haben, können das Tor öffnen oder schließen. Es gibt Sender mit zwei oder vier Kanälen.

Lichtschranke

Die Lichtschranke wird in erster Linie zur Überwachung des Durchgangs eingesetzt. Solange der Strahl der Lichtschranke unterbrochen ist, schließt sich das Tor nicht. Es gibt Ausführungen mit Reflektor und Ausführungen mit Sender und Empfänger.

Sicherheitslichtgitter

Ein Sicherheitslichtgitter hat einen größeren Erfassungsbereich und bietet dadurch eine höhere Sicherheit als eine Lichtschranke. Diese Form der Erfassung ist extrem gut geeignet, wenn es bei den Transport um viele unterschiedlichen Größen geht.

Zubehör



Schlagtaster
(Aufputz)



Drucktaster
Auf-Stopp-Zu
(Aufputz)



Drucktaster
Auf-Stopp-Zu
Schlüsselschalter
(Aufputz)



Handsender
2-Kanal/4-Kanal



Magic switch
öffnet das Tor bei einer Bewegung in der Nähe des Schalters



Funk-Empfänger
für Fernbedienung
(auch lieferbar mit Gehäuse)



Sicherheitslichtschranke mit Gehäuse
mit Reflektor



Einstellbare Stütze für Lichtschranke
verzinkter Stahl



Zugschalter



Schlüsselschalter



Ausleger
für Radar oder Zugschalter



Konsole
Schutz vor Kollisionen mit den Säulen



Sicherheitslichtgitter
Schutz der lichten Öffnung bis maximal 2.500 mm Höhe



Ixio S
Infrarot für den Innenbereich bis H = 3,5 m



Ixio D
Infrarot und Bewegungsmeldung für den Innenbereich bis H = 3,5 m



Radar
Bewegungsmelder für innen und außen bis H = 6 m



Condor
Infrarot und Bewegungsmelder für innen und außen bis H = 6 m



Induktionsschleifen-detektor
in separatem Gehäuse



Ampel
rot



Ampel
rot/grün



Rammschutzpoler
Verzinkter Stahl oder pulverbeschichtet, ortsfest zum Aufdübeln oder Einbetonieren

Referenzen





Alles unter einem Dach

Alpha produziert alle Produkte nach den strengen europäischen Richtlinien und Normen, so dass höchste Sicherheitsstandards und Qualität garantiert wird. Zudem wird ein vielfältiges Produktportfolio durch strategische Partnerschaften abgesichert. Komponenten werden weltweit von ausgewählten, zuverlässigen Lieferanten bezogen. Dadurch sind die Torsysteme von Alpha innerhalb der Torbranche einzigartig.

High_Speed_Doors_2019a_DE-FR-GB-NL



Alpha deuren International BV

Pittelderstraat 10 ■ 6942 GJ Didam Netherlands
 Telefon +31 316 228066 ■ Telefax +31 316 227662
 info@alpha-deuren.nl ■ www.alpha-deuren.nl