



Charakteristik

- ▶ Einwandiges Rolltor aus Aluminium oder verzinktem Stahl
- ▶ Klassisches Industriedesign
- ▶ Speziell konzipiert für den industriellen Einsatz
- ▶ Witterungsbeständig
- ▶ Idealer und kostengünstiger Abschluß für Industrie- und Lagerhallen
- ▶ Fertigung nach aktuellen EN-Normen

► Technische Informationen

Das klassische Industriedesign aus Aluminium oder Stahl

Ein klassisches und formschönes Rolltorprofil, das sich nahezu beliebig mit K100-Sichtfenster- oder K100-Lüftungslamellen kombinieren lässt. Als einwandige Ausführung vornehmlich für den industriellen Einsatz konzipiert, stellt dieses Rolltor einen idealen und kostengünstigen Abschluß für Industrie- und Lagerhallen dar.

Bauart

Einwandiges Rolltor aus kaltgewalzten Aluminium- oder Stahlprofilen, durch eingeformte Scharniere miteinander verbunden und durch Endstücke aus Hart-PVC seitlich arretiert.

Stranggepreßtes Aluminiumabschlußprofil mit dauerelastischer Profilschlauchdichtung zur Erhöhung der Panzersteifigkeit. Sturzabdichtung mit Bürstenprofil.

Werkstoffe

- Rolltorpanzer aus Aluminium walzblank
- Alternativ in Aluminium eloxiert (E6/EV1), allen RAL-Tönen sowie einigen Sonderfarben
- Alternativ aus Stahl verzinkt
- Rohrwelle aus Stahl, zinkphosphat-gründiert, weißaluminium RAL 9006, alternativ Stahl verz.
- Achtkantwelle aus Stahl verzinkt
- Seitliche Führungsschienen in Stahl verzinkt
- Alternativ in Aluminium stranggepreßt, preßblank
- Alternativ in Aluminium eloxiert (E6/EV1), allen RAL-Tönen sowie einigen Sonderfarben
- Dimensionierung in Abhängigkeit der Torgröße

Abmessungen

Max. lichte Breite (Außentor) 5500 mm
 Max. lichte Breite (Innentor) 8000 mm
 Max. lichte Höhe 5000 mm
 Max. lichte Toröffnung ca. 25m²
 Min. lichte Breite 800mm*
 Sturzmanker ab 4500 mm

Größere Maße auf Anfrage

* nur bei Verwendung eines Rohrmotors

Antrieb

- Handbedienung über abrollgesicherte Federwelle
- Aufsteckgetriebe mit integrierter lage- und drehzahlunabhängiger Fangvorrichtung, pendelfußgelagert, 60% ED, Thermoschutz, Notbedienung über Handkurbel
 Betriebsspannung 3 x 400 V/50Hz
 Steuerspannung 24 V
 Schutzart IP54
- Kettenradantrieb mit externer gegenüberliegender Fangvorrichtung,

40% ED, Thermoschutz, Notbedienung über Handkurbel
 Betriebsspannung 3 x 400 V/50Hz
 Steuerspannung 24 V
 Schutzart IP44

- Rohrmotor mit externer gegenüberliegender Fangvorrichtung, Thermoschutz, Notbedienung über Handkurbel
 Betriebsspannung 230 V/50Hz
 Steuerspannung 24 V

Sicherheit

- Fertigung aller Toranlagen nach den gültigen EN-Normen
- Lichtschrankensystem als Personen- und Durchfahrtsicherung, selbsttestend*
- Selbstüberwachende elektrische Kontakteleiste als Personensicherung*

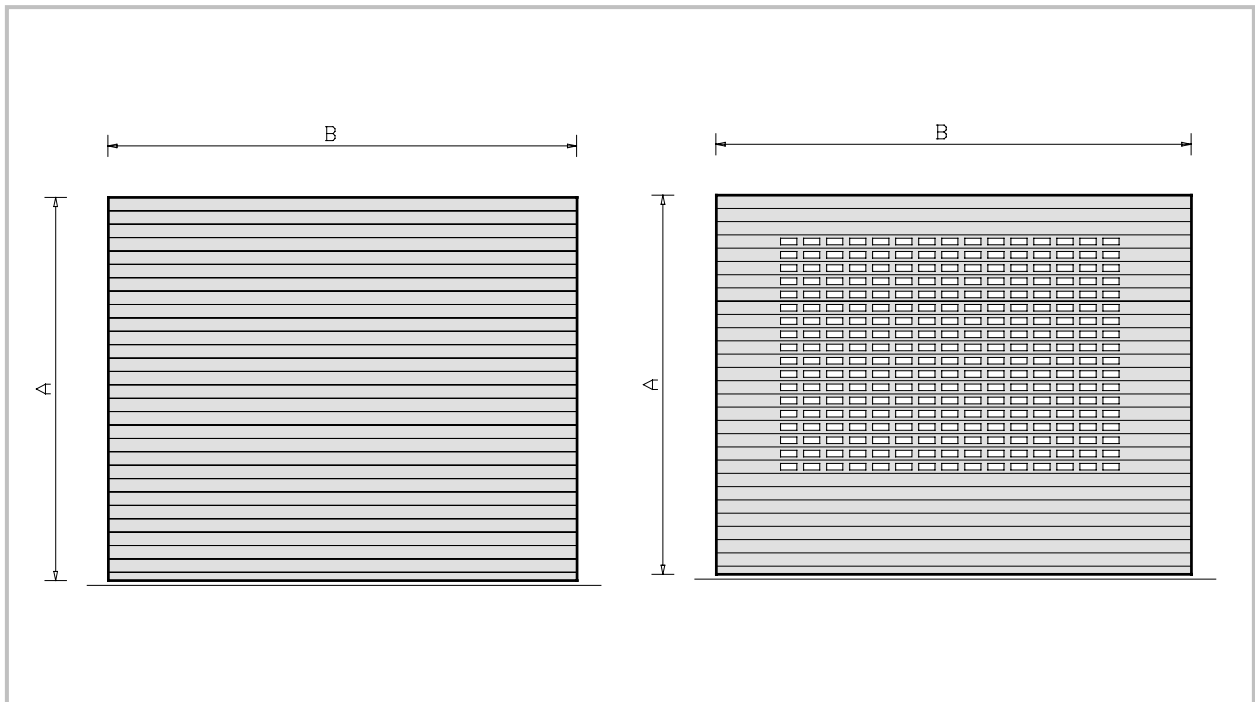
*nicht erforderlich bei Totmannsteuerung (Dauerdruck)

Zubehör und Alternativausstattungen

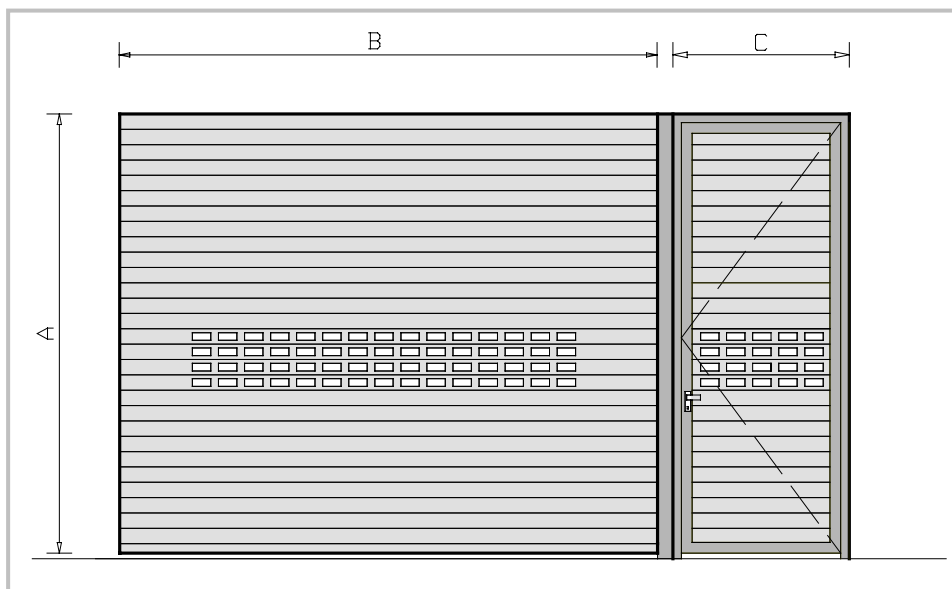
- Schlüsselschalter
- Zugschalter
- Funkfernsteuerung (Ein- und Mehrkanal)
- Automatiksteuerung
- Gegenverkehrsampelsteuerung
- SPS
- Aufsteckantrieb für erhöhte Einschaltdauer (100%)
- Feststehendes Seitenteil mit Gehür in ansichtsgleicher Optik (mit/ohne Obertürschließer, mit/ohne Panikbeschlag)
- Feststehendes Seitenteil mit K100-Lamellenfüllung
- Seitenblende
- Sturzblende
- Rolltorschutzkasten
- Hochwertige Oberflächenbeschichtung in Eloxal E6/EV1 in Eloxal Bronze in allen RAL-Tönen in diversen Sonderfarben
- Schallschutzmontage
- Abschließbare Endschiene mit Elektroabschaltung
- Schräge Endschiene

► Ansichten

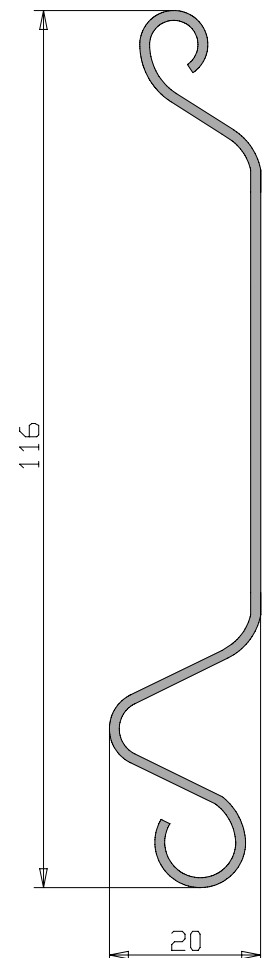
Ansichten Rolltor K100 und K100 mit Lüftungslamellen



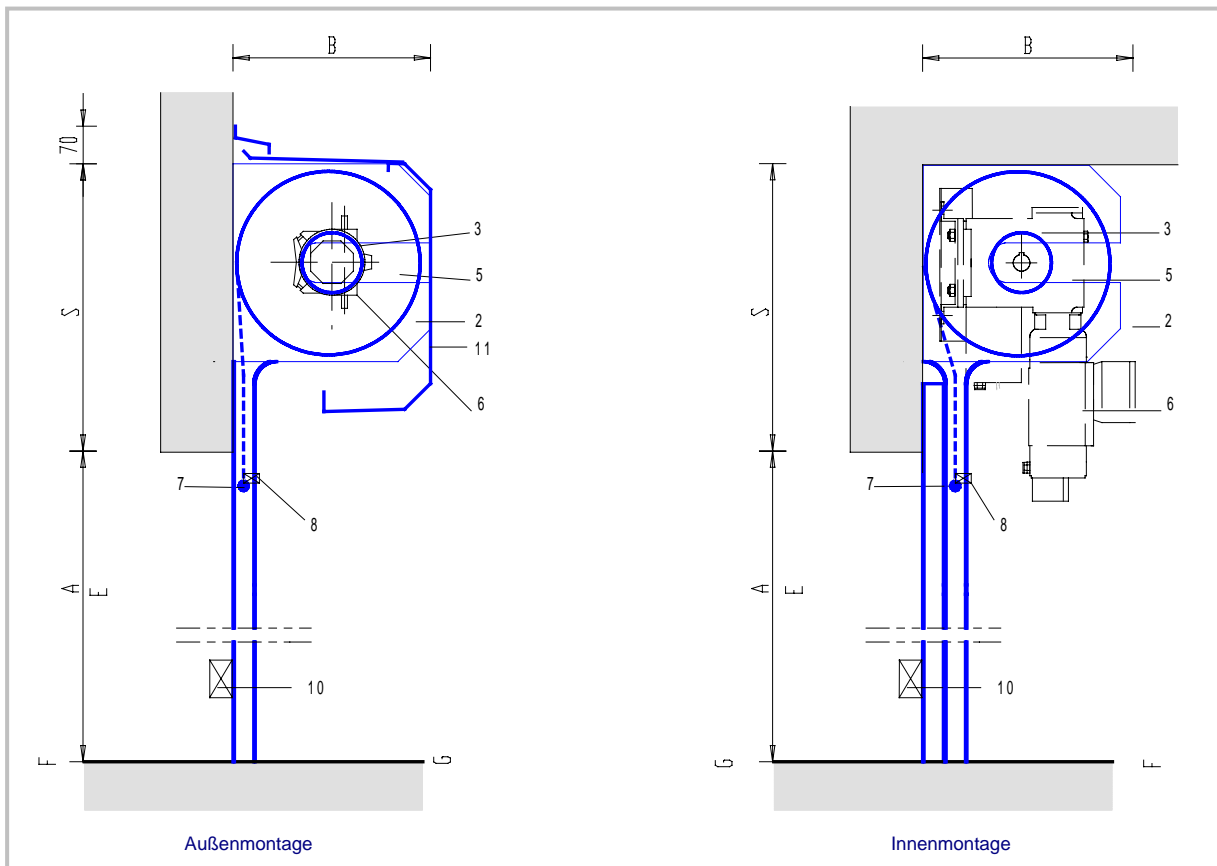
Ansicht Rolltor K100 mit Sichtfensterlamellen und Nebentür / Querschnitt K100-Lamelle



A = lichte Höhe – B = lichte Breite – C = Seitenteil



Montagebeispiele – Innen-/Außenmontage



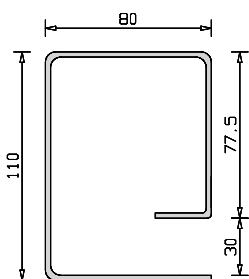
alle Massangaben in mm

Mass*		Lagerplatte*	Ballen
A	S	B	Ø
2500	400	300	300
3000	450	350	350
3500	500	400	390
4000	500	400	400
4500	600	450	420
5000	600	450	440
6000	650	500	470

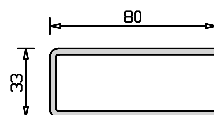
*alle Angaben in mm

Hinweis: Sturzbedarf (S), Lagerplatte (B) und Ballendurchmesser sind u.a. abhängig von der einsetzbaren Welle und können deshalb von den obigen Angaben abweichen.

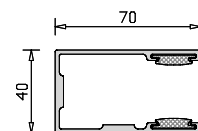
Position	Bezeichnung
1	Führungsschiene
2	Lagerplatte
3	Welle
4	Flanschlager
5	Rolltorpanzer
6	Antrieb
7	Kontaktleiste - elektrisch
8	Anschlussdose für Kontaktleiste
9	Spiralkabel für Kontaktleiste
10	Lichtschanke - Durchfahrtsicherung
11	Schutzkasten für Rolltore
A	Lichte Torhöhe
E	Lichte Durchfahrtshöhe
F	Innen
G	Außen
S	Sturzbedarf



Stahlführungsschiene US809 mit Negativ, verzinkt



Stahlführungsschiene US80 ohne Negativ, verzinkt



Aluminiumführungsschiene UA70 ohne Negativ, natur/eloxiert

